



# Membranes de façade

# Stamisol Safe One



Première membrane incombustible, diffusante, pour façade ventilée et ajourée, présentant des espacements entre lames jusqu'à 50 mm et un taux d'ajouration pouvant atteindre 50%\*

Stamisol Safe One ouvre la voie à de nouvelles possibilités dans le domaine de l'architecture de façade où de sévères exigences incendie sont requises, en particulier pour les bâtiments d'une hauteur > 11 m, hôpitaux, maisons de retraite, centres de réhabilitation, bâtiments dédiés aux transports, écoles.



## Applications

- Pour exigences incendie élevées : remplit les directives de protection incendie VKF/AEAI applicables aux matériaux de construction depuis le 01.01.2017 pour les bâtiments > 11 m
- Certifiée VKF 6q.3/RF 1, Euroclasse A2-s1,d0
- Protège fidèlement la zone de ventilation de la propagation du feu
- Due à son extrême résistance à la chaleur (250° C), applicable dans le cadre de façades photovoltaïques

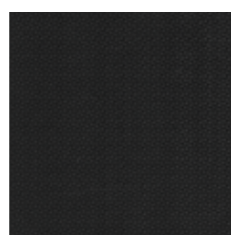
## Bénéfices

- Étanchéification fiable de l'enveloppe du bâtiment avec protection incendie maximale
- Nouvelles perspectives architecturales dans le domaine de la façade ventilée
- Réduit considérablement l'investissement dans la phase de planification et de construction de façades exigeant une protection incendie élevée
- Permet souvent d'éviter la mise en place de barrières coupe-feu
- Mise en œuvre de bardages économiques et légers autorisés
- Son importante ouverture à la diffusion réduit fortement le risque de condensation, protège durablement l'isolation et assure aux occupants un climat intérieur agréable et sain
- Garantie système 10 ans (cf. Certificat page 33)

## Avantages pose

- Système complet avec une parfaite harmonie entre membrane et accessoires.
- Légèreté, flexibilité, robustesse et facilité de nettoyage rendent Stamisol Safe One agréable et facile à poser
- Protection efficace de l'enveloppe du bâtiment dans l'urgence : résiste aux UV, bardage définitif à poser dans un délai de 6 mois

## Coloris



Noir

## Videos



\* Pour toute question relative aux ajourations :  
Tél. +41 (0) 44 868 2626

	Description	Normes
Support	Tissu de verre	
Enduction	Élastomère	
Poids total	310 g/m <sup>2</sup>	
Laize	265 cm	
Rouleau	20 m	
<b>■ Propriétés de la membrane</b>		
Résistance à la rupture (L/T) :		
— Initiale	1400/1400 N/5 cm	EN 13859-2
— Après 90 jours à 70° C et 5 000 h UV	1300/1300 N/5 cm	EN 12311-1
Résistance à la déchirure au clou (L/T)	240/240 N	EN 12310-1
Valeur S <sub>D</sub>	< 0,2 m	EN ISO 12572-C
Résistance à pénétration d'eau :		
— Initiale	W1	EN 13859/2
— Après vieillissement accéléré de 336 h UV	W1	EN 1928
Résistance de flexion à froid	- 30 °C	EN 1109
<b>■ Réaction au feu</b>		
Classement au feu	VKF 6q.3 / RF1* VKF Rapport technique N°30809	SN 198898
Euroclasse	A2-s1,d0	EN 13501-1
Chaleur de combustion PCS	< 3,0 MJ/kg	EN ISO 1716

Les caractéristiques techniques indiquées sont des valeurs moyennes avec une tolérance de +/- 10%.  
Pour l'application de la garantie, se référer aux termes de la garantie applicable page 33

(\*) garantie uniquement pour les produits livrés en Suisse

	Résistance climatique	
Étanchéité à la colonne d'eau	> 300 cm	EN ISO 20811
Résistance avant bardage définitif	6 mois pour la membrane avec fixations mécaniques	
Températures extrêmes d'utilisation	- 40 °C/+ 250 °C	
<b>■ Évaluation eco-bau</b>		
— Très approprié pour Minergie-Eco, Minergie-A et Minergie-P	Eco 2	
— Correspond à la 2 <sup>ème</sup> priorité des Eco-CFC		
<b>■ Systèmes de management</b>		
Qualité	ISO 9001	
Environnement	ISO 14021	

**■ Certifications, labels, garanties**

**Garantie 10 ans**  
**Garantie 20 ans sur demande**



Répertorié sur WUFI  
www.wufi.de

Conforme  
SIA 232-2 (Suisse)

## ■ Conditionnement

Réf.	Rouleau		Palette	
	Dim.	m <sup>2</sup>	Nombre de rouleaux	m <sup>2</sup>
6018143	20 ml x 2,65 m	53	25	1 325

Nos conditionnements sont donnés à titre indicatif et sont susceptibles d'évoluer.