



Fassadenbahnen

Stamisol Safe One



Erste nicht brennbare, diffusionsoffene Membran für Fassaden mit gestalterischen Fugen von bis zu 50 mm und einem Öffnungsanteil von bis zu 50%*

Stamisol Safe One eröffnet neue Gestaltungsoptionen für geöffnete Fassaden mit höchsten Brandschutz-Anforderungen wie Gebäude > 11 m, Spitäler, Altenheime, Reha-Zentren, Verkehrsbauten, Schulen sowie verdichtetes Bauen und Aufstockungen



Anwendungen

- Für höchste Brandschutzanforderungen: Erfüllt die seit 1.1.2017 gültige VKF/AEAI Brandschutzvorschrift «Verwendung von Baustoffen» für Gebäude > 11 m
- Zertifiziert VKF 6q.3 bzw. Euroclass A2-s1,d0
- Schützt zuverlässig vor einer Brandausbreitung in der Hinterlüftungsebene
- Auch für Photovoltaikfassaden aufgrund Hitzebeständigkeit bis 250 °C.

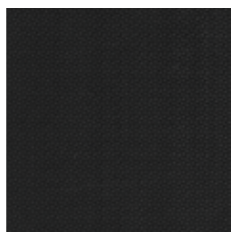
Vorteile

- Zuverlässige Abdichtung der Gebäudehülle bei maximalem Brandschutz
- Vollkommen neue Gestaltungsoptionen für vorgehängte, hinterlüftete Fassaden mit hoher Feuersicherheit
- Vermindert entscheidend den konstruktiven Aufwand für Planung und Konstruktion bei Fassaden mit hohen Brandschutzanforderungen
- Vielfach ist der Einsatz von Brandschutzriegel verzichtbar
- Einsatz von wirtschaftlicheren und leichteren Bekleidungen möglich
- Die hohe Diffusionsoffenheit vermindert das Kondensationsrisiko, hält somit die Wärmedämmung langfristig intakt und sorgt für ein angenehmes Raumklima
- Umfassende 10 Jahres-Garantie (siehe Urkunde Seite 35)

Vorteile Verlegung

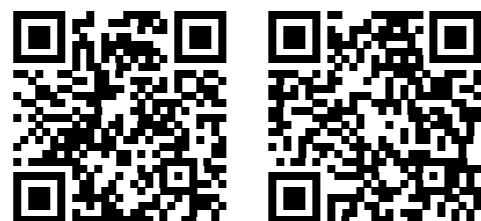
- Komplettsystem aus Fassadenmembran, perfekt aufeinander abgestimmter Verklebung und Zubehör zur Detailausbildung
- Das geringe Gewicht, die hohe Flexibilität und Robustheit sowie eine einfache Reinigung und hohe Kratzfestigkeit machen Stamisol Safe One sehr verlegefreundlich und effizient
- Sichere Abdichtung der Gebäudehülle auch im Notfall: UV-beständig, Einkleidung muss innerhalb von 6 Monaten erfolgen

Farben



Schwarz

Videos



* Ein Anruf für gemeinsame Planungssicherheit in puncto Fugenbreite oder Öffnungsanteil: Tel. +41 (0)44 868 26 26

	■ Technische Daten	Normen
Träger	Glasgewebe	
Beschichtung	Elastomer	
Gesamtgewicht	310 g/m ²	
Rollenbreite	265 cm	
Rollenlänge	20 m	
	■ Kenndaten Membran	
Reissfestigkeit (längs/quer)	1600/2000 N/5 cm	EN 13859-2
— Vor Alterung	1300/1300 N/5 cm	EN 12311-1
— Nach 90 Tagen bei 70 °C und 5.000 h UV		
Nagelausreissfestigkeit (längs/quer)	240/240 N	EN 12310-1
S _D -Wert	0,18 m	EN ISO 12572-C
Widerstand gegen Wasserdurchgang		
— Vor Alterung	W1	EN 13859/2
— Nach 90 Tagen bei 70 °C und 5.000 h UV	W1	EN 1928
	■ Brennverhalten	
Brandklasse	VKF 6q.3 / RF1 VKF Technische Auskunft N° 30809	SN 198898
Euroklasse	A2-s1,d0	EN 13501-1
Verbrennungswärme PCS	< 3,0 MJ/kg	EN ISO 1716
	■ Freibewitterungsfähigkeit	
Wasserdruckprüfung	700 cm	EN ISO 20811
Freibewitterungszeit	UV-beständig, Einkleidung muss innerhalb von 6 Monaten erfolgen	
Maximale Einsatztemperaturen	- 40 °C/+ 250 °C	
	■ eco-bau Bewertung	
— Gut geeignet für Minergie (A-/P-)Eco	Eco 2	
— Entspricht 2. Priorität Eco-BKP		
	■ Managementsysteme	
Qualität		ISO 9001
Umwelt		ISO 14021
	■ Zertifizierungen, Labels, Garantien	

Garantie 10 Jahre



WUFI Listing
www.wufi.de

Konform mit
SIA 232-2 (Schweiz)

(*) 100 % des Wertes erzielt bei Umgebungstemperatur und unter trockenen Verhältnissen. Verklebefestigkeit hängt von den Bedingungen und der Sorgfalt ab, die beim Verkleben aufgewendet werden.

■ Verpackung

Bestellnummer	Rolle		Palette	
	Abm.	m ²	Anzahl der Rollen	m ²
6018143	20 lfm x 2,65 m	53	25	1325

Die Angaben zur Aufmachung unserer Produkte haben informativen Charakter und können sich ändern. Bei den o.g. mechanischen Eigenschaften handelt es sich um Mittelwerte mit einer Toleranz von 10%. Für die Anwendung der Garantie, siehe die geltenden Bedingungen der Garantie Seite 35.

(*) Gilt ausschliesslich für Bestellungen und Lieferungen in die Schweiz