

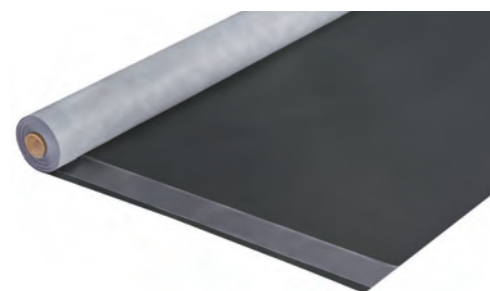


Stamisol Perform FI

Fassadenbahnen

Membran mit hohem Brandschutz für geöffnete, hinterlüftete Fassaden mit Fugen von bis zu 30 mm und einem Öffnungsanteil von bis zu 30 %.

Stamisol Perform FI ist für den Einsatz hinter geschlossenen oder offenen, hinterlüfteten Fassaden konzipiert und besticht durch seine hohe Brandschutzklassifizierung B-s1, d0. Dauerhafter Schutz vor Wasser und Wind durch ein umfassendes System sowie Unterstützung für die Leistungsfähigkeit der Dämmung.



Wahlweise auch 2TAPE
Neue Compositformel

Anwendungen

- Klassische Winddichtungsbahn für geschlossene oder geöffnete Fassaden mit Fugen bis zu 30 mm
- Für alle Arten von Unterkonstruktionen wie Holz, Metall etc.
- Geeignet für Fassadenkonstruktionen mit direktem Kontakt zur Wärmedämmung
- Wahlweise auch als Stamisol Perform FI 2Tape mit zwei integrierten Klebebändern 80 mm mit extremer Haftung in kompromissloser Stamisol Qualität
- Ideal auch bei Verlegung bei Feuchtigkeit oder im Winter

Vorteile

- Für Gebäude mittlerer Höhe und geöffnete Fassaden mit hohen Brandschutzanforderungen
- Winddicht (Membran und Verbindungen)
- Lang anhaltender, wirksamer Schutz der Wärmedämmung
- Minimierung des Kondensationsrisikos durch hohe Atmungsaktivität
- 10 Jahre Systemgarantie (siehe Urkunde Seite 39)

Vorteile Verlegung

- Einfache, schnelle und daher wirtschaftliche Verlegung mittels Systemverklebung oder Klebebändern Stamcoll Tape
- Alternative: Version 2Tape mit integrierten Klebebändern 80 mm
- Umfangreiches Systemzubehör für hohe Sicherheit in der Detailausbildung
- Freibewitterungszeit max. 6 Monate

Farben



Schwarz

BESTPREISGARANTIE
Alternative: Stamisol FI (bisherige Version) für den Einsatz hinter geschlossenen oder offenen, hinterlüfteten Fassaden (Fugen bis 15 mm oder 10 % Öffnung).



Stamisol Perform FI

Technische Daten		Normen
Beschichtung	Polyacrylat	
Träger	Compositvlies PES/TPU	
Gewicht der Polyacrylat-Schutzschicht	50 g/m ²	
Gesamtgewicht	145 g/m ²	

Kenndaten der Membran		EN 13859-2
Reissfestigkeit (längs/quer): > Vor Alterung > Nach 90 Tagen bei 70 °C und 5000 Std. UV-Strahlen	280/230 N/5 cm > 90 % vor Alterung	EN 12311-1
Nagelausreissfestigkeit (längs/quer)	200/220 N	EN 12310-1
S _p -Wert	0.15 m	EN ISO 12572-C
Widerstand gegen Wasserdurchgang: > Vor Alterung > Nach 90 Tagen bei 70 °C und 5000 Std. UV	W1 W1	EN 1928 EN 1928
Kaltbiegeverhalten	-40 °C	EN 1109





Brennverhalten		
Euroklasse	B-s1,d0	EN 13501-1
Brandklasse	VKF 5.3(RF 2)	SN 198898

Verbindungsfestigkeiten		
Reissfestigkeit der Verbindungen** (5 cm Klebeverbindung STAMCOLL N55 oder 80 mm Klebeverbindung 2TAPE)	Bis zu 100 % der Membranfestigkeit	EN 12317-2

Freibewitterung		
Wasserdruckprüfung	> 7000 mm	EN ISO 20811
Freibewitterungszeit	UV beständig, Einkleidung muss innerhalb von 6 Monaten erfolgen	
Maximale Einsatztemperaturen	-40 °C / +80 °C	

eco-bau Bewertung		
> Gut geeignet für Minergie (A-/P-)Eco > Entspricht 2. Priorität Eco-BKP	Eco 2	

Managementsysteme		
Qualität : ISO 9001 • Umwelt : ISO 14001		

Zertifizierungen, Labels, Garantien		
Garantie 10 Jahre	   	WUFI Listing www.wufi.de
		Konform mit SIA 232-2 (Schweiz)

Verpackung				
Bestellnummer	Rolle		Palette	
	Abm.	m ²	Anzahl der Rollen	m ²
Stamisol Perform FI: 6017432	40 lfm x 2,50 m	100	16	1.600
Stamisol Perform FI 2Tape: 6017435	40 lfm x 2,50 m	100	16	1.600

(*) Gilt ausschliesslich für Bestellungen und Lieferungen in die Schweiz
(**) 100 % des Wertes erzielt bei Umgebungstemperatur und unter trockenen Verhältnissen. Verklebefestigkeit hängt von den Bedingungen und der Sorgfalt ab, die beim Verkleben aufgewendet werden.

Bei den o.g. mechanischen Eigenschaften handelt es sich um Mittelwerte mit einer Toleranz von 10 %.

Die Angaben zur Aufmachung unserer Produkte haben informativen Charakter und können sich ändern. Für die Anwendung der Garantie siehe die geltenden Bedingungen der Garantie Seite 39.



PRODUKTINFOS & DOWNLOADS
Produktinfos sowie technische Dokumentation und Verlegeanleitungen hier herunterladen