



Stamisol Safe One

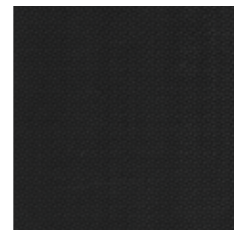
Écrans de sous-couvertures

Sous-couverture prédestinée aux installations photovoltaïques en toiture

Stamisol Safe One avec sa très haute résistance à la température (250 °C.) offre une sécurité renforcée sous les panneaux photovoltaïques. Vous disposez ainsi d'une réserve de sécurité suffisante, même en cas de forte chaleur, pour pérenniser une étanchéité fiable de votre toiture et une protection durable contre les intempéries assorties d'une garantie complète de 10 ans.



Coloris



Noir

Applications

- Toits en pente $\geq 15^\circ$
- Champ d'application selon l'association de l'enveloppe des édifices suisses : sollicitations élevées
- Spécialement conçue pour les systèmes photovoltaïques grâce à sa résistance à la chaleur allant jusqu'à 250 °C

Bénéfices

- Étanchéification fiable de l'enveloppe du bâtiment, même à des températures très élevées
- Résistance pérenne aux UV
- Protection durable pendant toute la durée de vie de la couverture
- Imperméable et résistant à la pluie battante
- Ouvert à la diffusion pour une déshumidification résiduelle continue de la structure du bâtiments
- Garantie complète de 10 ans (cf. certificat page 35)

Avantages pose

- Système complet composé d'un écran et d'un adhésif compatible
- Peut également être assemblée à d'autres écrans de sous-couverture Stamisol
- Le faible poids, la grande flexibilité et la robustesse, ainsi que la facilité de nettoyage et la grande résistance aux rayures rendent Stamisol Safe One très facile et rapide à installer
- Protection fiable de l'enveloppe du bâtiment, aussi en cas d'urgence : résistant aux UV, l'installation des modules PV doit être réalisée dans les 6 mois

Stamisol Safe One

Description	Normes
Support	Tissu de verre
Enduction	Élastomère
Poids total	310 g/m ²
Laize	265 cm
Rouleau	20 m

Propriétés de la membrane		EN 13859-1
Résistance à la rupture (L/T): > Initiale > Après 90 jours à 70 °Cet 5.000 h UV	1600/2000 N/5 cm 1300/1300 N/5 cm	EN 13859-2 EN 12311-1
Résistance à la déchirure au clou (L/T)	220/220 N	EN 12310-1
Valeur S _D	≈ 0,18 m	EN ISO 1931
Résistance à la pénétration d'eau: > Initiale > Après vieillissement accéléré de 336 h UV	W1 W1	EN 13859/2 EN 1928
Résistance de flexion à froid	-40 °C	EN 1109

Réaction au feu		
Euroclasse	A2-s1,d0	EN 13501-1
Classement au feu	VKF 6q.3 / RF1 VKF Rapport technique N° 30809	SN 198898
Chaleur de combustion PCS	< 3,0 MJ/kg	EN ISO 1716

Résistance climatique		
Étanchéité à la colonne d'eau	700 cm	EN ISO 20811
Exposition aux intempéries	6 mois pour l'écran et les accessoires	
Températures extrêmes d'utilisation	-40 °C/+250 °C	

Évaluation eco-bau		
> Bien approprié pour Minergie-Eco > Correspond à la 2 ^{ème} priorité des ecoCFC/ecoDevis	Eco 2	

Systèmes de management		
Qualité : ISO 9001	Environnement : ISO 14001	

Certifications, labels, garanties		
Garantie 10 ans	   	Répertoire sur WUFI www.wufi.de Conforme SIA 232-1 (Suisse)

Conditionnement				
Réf.	Rouleau		Palette	
	Dim.	m ²	Nombre de rouleaux	m ²
Stamisol Safe One 6018143	20 ml x 2,65 m	53	25	1325

(**) Valeur 100 % obtenue à température ambiante et ambiance sèche. Valeur finale sur chantier dépendant des conditions et du soin accordé au collage.

Nos conditionnements sont donnés à titre indicatif et sont susceptibles d'évoluer.

Les caractéristiques techniques indiquées sont des valeurs moyennes avec une tolérance de +/- 10 %. Pour l'application de la garantie, se référer aux termes de la garantie applicable page 35.

(*) Garantie uniquement pour les produits livrés en Suisse.